

Matteo

MODERNES ARBEITEN.
MATTENHOF. LUZERN SÜD



LUZERN SÜD – WIE GEMACHT FÜR IHRE IDEEN.

Die hellen Büroflächen von ca. 65 bis 441m² lassen sich ganz nach dem Bedürfnis Ihres Unternehmens als Geschoss- oder als Teilflächen mieten.

FACTS & FIGURES

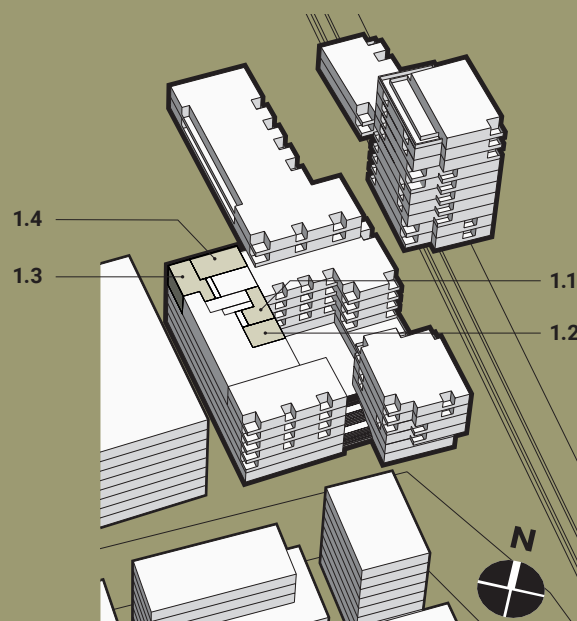
- Modernes Wohn- und Geschäftshaus
- Ausgebaut gemäss separatem Materialbeschrieb
- Anmietung von Gesamt- oder Teilflächen gemäss Aufstellung möglich
- Anschluss an Lüftungs- / Klimaanlage möglich
- Gemeinschafts-WC-Anlagen vorhanden
- Lift
- Kundenparking in der öffentlichen Einstellhalle
- Lager- / Archivräume vorhanden
- Flächen: ab 65 bis 441 m²
- Vertragsbeginn: nach Vereinbarung
- Vertragsdauer: nach Vereinbarung
- Mietkonditionen: Monatsmiete
- Nettomiete: CHF 320.- / m² / Jahr
- Nebenkosten separat *

*Alle Details sind bei allfälligen Vertragsverhandlungen zu konkretisieren

MIETANGEBOT

4. Obergeschoss

Objekt-Nr.	Geschoss	Mietfläche	Nettomiete / Mt.
Gesamtfläche			
1.1 / 1.2 / 1.3 / 1.4	4. OG	ca. 441 m ²	CHF 11'760.-
Teilflächen			
1.1	4. OG	ca. 65 m ²	CHF 1'730.-
1.2	4. OG	ca. 81 m ²	CHF 2'165.-
1.3	4. OG	ca. 100 m ²	CHF 2'661.-
1.4	4. OG	ca. 109 m ²	CHF 2'897.-
1.1 / 1.2	4. OG	ca. 146 m ²	CHF 3'895.-
1.3 / 1.4	4. OG	ca. 221 m ²	CHF 5'894.-



Wincasa AG | Beatris Rebsamen
+41 41 414 29 25 | beatris.rebsamen@wincasa.ch

WWW.MATTEO-LUZERN.CH



 wincasa